

### Features

1. Power button
2. Scroll-lock status light
3. Number-lock status light
4. Caps-lock status light
5. Security cable slot
6. Network port
7. VGA port
8. HDMI-output port
9. Mini-DisplayPort
10. USB 3.0 ports (2)
11. S/P DIF port
12. Speakers/Microphone port
13. Headphones/Speakers/Microphone combo port
14. Headphones/Speakers port
15. Touchpad buttons (2)
16. Touchpad
17. Backlit keyboard
18. Optical drive
19. 9-in-1 Media Card Reader
20. USB 3.0 ports (2)
21. eSATA/USB combo port with USB PowerShare
22. HDMI-input port
23. Alienware Command Center button
24. Wireless button
25. Media control buttons (7)
26. Power adapter port
27. Display
28. Right digital-array microphone
29. Camera
30. Camera status light
31. Left digital-array microphone

### Functies

1. Aan/uit-knop
2. Statuslampje Scroll Lock
3. Statuslampje Num Lock
4. Statuslampje Caps Lock
5. Sleuf voor beveiligingskabel
6. Netwerkpoot
7. VGA-poort
8. HDMI-uitgangspoort
9. Mini-DisplayPort
10. USB 3.0-poorten (2)
11. S/P DIF-poort
12. Poort voor luidsprekers/microfoon
13. Combinatiepoort koptelefoon/luidsprekers/microfoon
14. Poort voor koptelefoon/luidsprekers
15. Touchpad-knoppen (2)
16. Touchpad
17. Toetsenbord met achtergrondverlichting
18. Optisch station
19. 9-in-1 mediakaartlezer
20. USB 3.0-poorten (2)
21. Combinatiepoort eSATA/USB met USB PowerShare
22. HDMI-ingang
23. Alienware Command Center-knop
24. Knop draadloos aan/uit
25. Mediabedieningstoetsen (7)
26. Netadapterpoort
27. Beeldscherm
28. Rechter digital array-microfoon
29. Camera
30. Statuslampje camera
31. Linker digital array-microfoon

### Caractéristiques

1. Bouton d'alimentation
2. Voyant d'état de verrouillage du défilement
3. Voyant d'état de verrouillage numérique
4. Voyant d'état de verrouillage des majuscules
5. Emplacement de câble de sécurité
6. Port de réseau
7. Port VGA
8. Port de sortie HDMI
9. Mini-DisplayPort
10. Ports USB 3.0 (2)
11. Port DIF S/P
12. Port Haut-parleurs/Microphone
13. Port combiné Casque/Haut-parleurs/Microphone
14. Port Casque/Haut-parleurs
15. Boutons de tablette tactile (2)
16. Tablette tactile
17. Clavier rétro-éclairé
18. Lecteur optique
19. Lecteur de carte multimédia 9 en 1
20. Ports USB 3.0 (2)
21. Port combiné eSATA/USB avec USB PowerShare
22. Port d'entrée HDMI
23. Bouton Alienware Command Center
24. Bouton Sans-fil
25. Bouton de contrôle multimédia (7)
26. Port d'adaptateur secteur Power adapter port
27. Écran
28. Microphone de baie numérique droite
29. Caméra
30. Voyant d'état de la caméra
31. Microphone de baie numérique gauche

### Funktionen

1. Ein/Aus-Schalter
2. Rollentaste-Statusanzeige
3. Zahlentasten-Statusanzeige
4. Feststelltaste-Statusanzeige
5. Sicherheitskabeleinschub
6. Netzwerkpport
7. VGA-Port
8. HDMI-Ausgangspoort
9. Mini-Bildschirmport
10. USB 3.0-Ports (2)
11. S/P DIF-Port
12. Lautsprecher/Mikrofon-Port
13. Kopfhörer/Lautsprecher/Mikrofon Kombi-Port
14. Kopfhörer/Lautsprecher-Port
15. Touchpad-Tasten (2)
16. Touchpad
17. Tastatur mit Hintergrundbeleuchtung
18. Optisches Laufwerk
19. 9-in-1 Media-Kartenlaufwerk
20. USB 3.0-Ports (2)
21. eSATA/USB Kombi-Port mit USB PowerShare
22. HDMI-Eingangspoort
23. Alienware Command Center-Taste
24. Wireless-Taste
25. Mediensteuertasten (7)
26. Netzteil-Port
27. Bildschirm
28. Rechtes digitales Array-Mikrofon
29. Kamera
30. Kamera-Statusanzeige
31. Linkes digitales Array-Mikrofon

### Caratteristiche

1. Pulsante di alimentazione
2. Indicatore di stato di Bloc Scorr
3. Indicatore di stato di Bloc Num
4. Indicatore di stato di BLOC MAIUSC
5. Slot per cavo di sicurezza
6. Porta di rete
7. Porta VGA
8. Porta di uscita HDMI
9. Mini DisplayPort
10. Porte USB 3.0 (2)
11. Porta S/P DIF
12. Porta altoparlanti/microfono
13. Porta cuffie/altoparlanti/microfono
14. Porta cuffie/altoparlanti
15. Pulsanti del touchpad (2)
16. Touchpad
17. Tastiera retroilluminata
18. Unità ottica
19. Lettore scheda multimediale 9 in 1
20. Porte USB 3.0 (2)
21. Porta combinata eSATA/USB con USB PowerShare
22. Porta di ingresso HDMI
23. Pulsante di Alienware Command Center
24. Pulsante della modalità wireless
25. Pulsanti dei controlli multimediali (7)
26. Porta dell'alimentatore
27. Schermo
28. Microfono array digitale destro
29. Fotocamera
30. Indicatore di stato della fotocamera
31. Microfono array digitale sinistro

### Información para NOM, o Normal Oficial Mexicana (Solo para México)

Se proporciona la siguiente información en los dispositivos descritos en este documento de acuerdo a los requisitos de la Normal Oficial Mexicana (NOM):

Importador:  
Dell México S.A. de C.V.  
Paseo de la Reforma 2620 – Flat 11°  
Col. Lomas Altas  
11950 México, D.F.

Número de modelo reglamentario: P11E  
Voltaje de entrada: 100-240 VCA  
Frecuencia de entrada: 50-60 Hz  
Corriente nominal de salida: 7,7 A/12,3 A  
Voltaje nominal de salida: 19,50 VCC

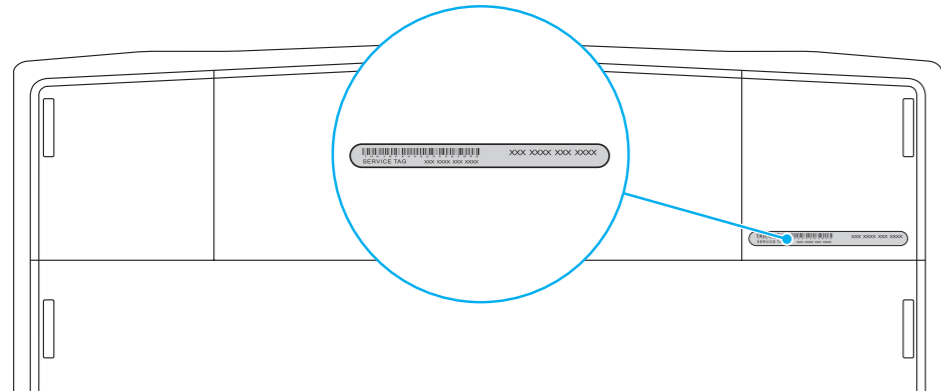
Para obtener más detalles, lea la información de seguridad que se envió con su equipo. Para obtener información adicional sobre las prácticas recomendadas de seguridad, ver [dell.com/regulatory\\_compliance](http://dell.com/regulatory_compliance).



**ALIENWARE** 

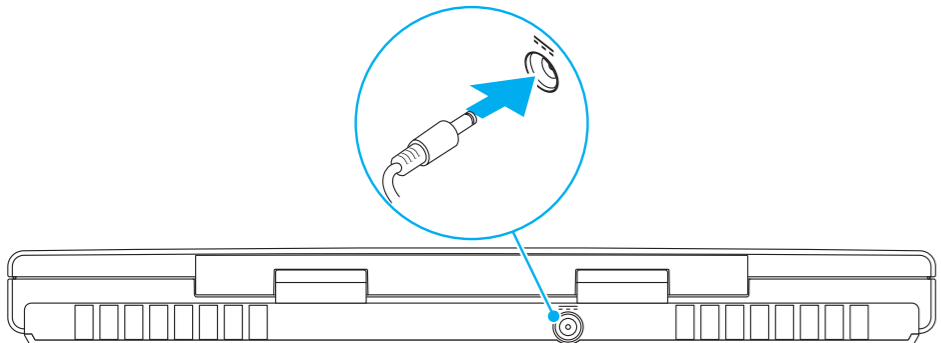
## 1 Locate your Service Tag

Zoek naar het servicelabelnummer | Localisez votre numéro de service  
Service-Tag-Nummer finden | Individuare il Service Tag



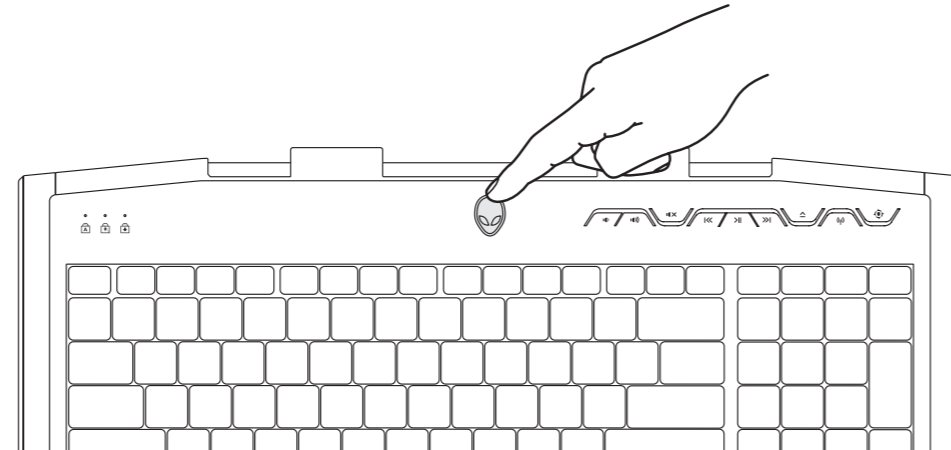
## 2 Connect the power adapter

Sluit de netadapter aan | Connectez l'adaptateur secteur  
Netzstecker-Adapter anschließen | Collegare l'alimentatore



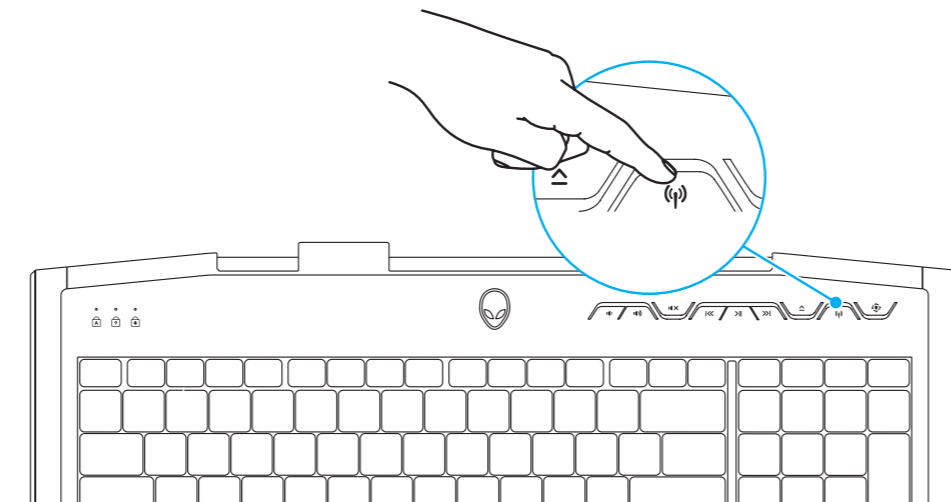
## 3 Press the power button

Druk op de aan/uit-knop | Appuyez sur le bouton d'alimentation  
Den Netzschalter drücken | Premere il pulsante di alimentazione



## 4 Check wireless status

Controleer de status van de draadloze verbinding | Vérifiez l'état du sans-fil  
Wireless-Status überprüfen | Controllare lo stato della modalità wireless



## Function Keys

Functietoetsen | Touches de fonction | Funktionstasten | Tasti funzione



### Enable suspend mode

Slaapstand activeren  
Activer le mode de mise en veille  
Suspend-Modus aktivieren  
Abilita modalità di sospensione



### Display battery status

Batterijstatus weergeven  
Afficher l'état de la batterie  
Akku-Status anzeigen  
Visualizza stato batteria



### Mute the speakers

De luidsprekers dempen  
Mettre les haut-parleurs en sourdine  
Lautsprecher stumm schalten  
Disattiva gli altoparlanti



### Increase display brightness

Helderheid van beeldscherm verhogen  
Augmenter la luminosité de l'écran  
Bildschirmhelligkeit erhöhen  
Aumenta luminosità schermo



### Decrease display brightness

Helderheid van beeldscherm verminderen  
Réduire la luminosité de l'écran  
Bildschirmhelligkeit verringern  
Diminuisci luminosità schermo



### Switch to external display

Overschakelen naar extern beeldscherm  
Basculer à l'affichage externe  
Zum externen Bildschirm wechseln  
Passa allo schermo esterno



### Enable/disable switchable graphics

Switchable Graphics inschakelen/  
uitschakelen  
Activer/Désactiver les graphiques  
commutables  
Aktiveren/Deaktivieren von  
umschaltbaren Grafikkarten  
Abilita/Disabilita grafica attivabile



### Enable/disable external HDMI input

Externe HDMI-ingang inschakelen/  
uitschakelen  
Activer/Désactiver l'entrée HDMI externe  
Aktiveren/Deaktivieren von  
externen HDMI-Eingängen  
Abilita/Disabilita ingresso HDMI esterno



### Turn on/off the camera

De camera inschakelen/uitschakelen  
Allumer/Éteindre la caméra  
Kamera ein- oder ausschalten  
Accendi/Spegni la fotocamera



### Launch/close Microsoft Mobility Center

Microsoft Mobility Center openen/sluiten  
Lancer/Fermer le Microsoft Mobility  
Center  
Microsoft Mobilitätscenter starten/  
schließen  
Avvia/Chiudi Microsoft Centro PC portatile



### Enable/disable AlienFX

AlienFX inschakelen/uitschakelen  
Activer/Désactiver AlienFX  
AlienFX aktivieren/deaktivieren  
Abilita/Disabilita AlienFX



### Enable/disable the touchpad

De touchpad inschakelen/uitschakelen  
Activer/Désactiver la tablette tactile  
Touchpad aktivieren/deaktivieren  
Abilita/Disabilita il touchpad

## More Information

To learn about the features and advanced options available on your computer, click Start → All Programs → Dell Help Documentation or go to [support.dell.com/manuals](http://support.dell.com/manuals).

To contact Alienware for sales, tech support, or customer service issues, go to [support.dell.com/Alienware](http://support.dell.com/Alienware). Customers in the United States, can call 1-800-ALIENWARE.

Information in this document is subject to change without notice.

© 2012 Dell Inc. All rights reserved.

Alienware™, AlienFX®, and the AlienHead logo are trademarks or registered trademarks of Alienware Corporation. Dell™ is a trademark of Dell Inc. Microsoft® is either a trademark or registered trademark of Microsoft Corporation in the United States and/or other countries.

2012 - 01

Regulatory Model: P11E | Type: P11E002

Computer Model: M17x R4

## Meer informatie

Voor meer informatie over de functies en geavanceerde mogelijkheden van uw computer klikt u op Start → Alle programma's → Dell Help Documentation of gaat u naar [support.dell.com/manuals](http://support.dell.com/manuals).

De contactgegevens voor de verkoopafdeling, technische ondersteuning en klantenservice van Alienware vindt u op [support.dell.com/Alienware](http://support.dell.com/Alienware). Klanten in de Verenigde Staten kunnen bellen met 1-800-ALIENWARE.

De informatie in dit document kan zonder voorafgaande kennisgeving worden gewijzigd.

© 2012 Dell Inc. Alle rechten voorbehouden.

Alienware™, AlienFX® en het AlienHead-logo zijn merken of gedeponeerde merken van Alienware Corporation. Dell™ is een merk van Dell Inc. Microsoft® is een merk of gedeponeerd merk van Microsoft Corporation in de Verenigde Staten en/of andere landen.

2012 - 01

Regelgevingsmodel: P11E | Type: P11E002

Computermodel: M17x R4

## Plus d'informations

Pour en savoir plus sur les fonctions et les options avancées disponibles sur votre ordinateur, cliquez sur Démarrer → Tous les programmes → Documentation d'aide Dell ou allez sur [support.dell.com/manuals](http://support.dell.com/manuals).

Pour contacter Alienware à propos des ventes, du support technique ou de problèmes de service client, rendez-vous sur [support.dell.com/Alienware](http://support.dell.com/Alienware). Aux États-Unis, appelez le 1-800-ALIENWARE.

Les informations que contient ce document sont sujettes à modification sans préavis.

© 2012 Dell Inc. Tous droits réservés.

Alienware™, AlienFX® et le logo AlienHead sont des marques ou des marques déposées d'Alienware Corporation. Dell™ est une marque de Dell Inc. Microsoft® est une marque ou une marque déposée de Microsoft Corporation aux États-Unis et/ou dans d'autres pays.

2012 - 01

Modèle réglementaire : P11E | Type : P11E002

Modèle d'ordinateur : M17x R4

## Weitere Informationen

Um weitere Informationen zu den auf Ihrem Computer vorhandenen Funktionen und erweiterten Optionen zu erhalten, klicken Sie auf Start → Alle Programme → Hilfedokumentation von Dell oder gehen Sie zu [support.dell.com/manuals](http://support.dell.com/manuals).

Informationen, wie Sie sich mit dem Vertrieb, dem technischen Support oder dem Kundendienst von Alienware in Verbindung setzen können, finden Sie unter [dell.com/Alienware](http://dell.com/Alienware). Kunden in den USA können die Nummer 1-800-ALIENWARE anrufen.

Die in diesem Dokument enthaltenen Informationen können sich ohne vorherige Ankündigung ändern.

© 2012 Dell Inc. Alle Rechte vorbehalten.

Alienware™, AlienFX® und das AlienHead Logo sind Marken oder eingetragene Marken der Alienware Corporation. Dell™ ist eine Marke von Dell Inc. Microsoft® ist entweder eine Marke oder eine eingetragene Marke der Microsoft Corporation in den USA und/oder anderen Ländern.

2012 - 01

Vorschriftenmodell: P11E | Typ: P11E002

Computermodell: M17x R4

## Ulteriori informazioni

Per ulteriori informazioni sulle caratteristiche e le opzioni avanzate disponibili nel computer, fare clic su Start → Tutti i programmi → Dell Help Documentation oppure visitare il sito [support.dell.com/manuals](http://support.dell.com/manuals).

Per contattare Alienware per vendite, supporto tecnico o servizio clienti, visitare il sito [support.dell.com/Alienware](http://support.dell.com/Alienware). Per i clienti negli Stati Uniti, è possibile chiamare il numero +1-800-ALIENWARE.

Le informazioni contenute nel presente documento sono soggette a modifica senza preavviso.

© 2012 Dell Inc. Tutti i diritti riservati.

Alienware™, AlienFX®, e il logo AlienHead sono marchi commerciali o marchi registrati di Alienware Corporation. Dell™ è un marchio commerciale di Dell Inc. Microsoft® è un marchio commerciale o marchio registrato di Microsoft Corporation negli Stati Uniti e/o in altri Paesi.

2012 - 01

Modello normativo: P11E | Tipo: P11E002

Modello del computer: M17x R4